

MultiPlus 120 V Omvormer/acculader 500 VA en 1200 VA

12/500/20 tot 12/1200/50

www.victronenergy.com



MultiPlus 1200 VA

Multifunctioneel, met intelligent vermogenbeheer

De MultiPlus is een krachtige echte sinusgolf-omvormer, een verfijnde acculader met adaptieve laadtechnologie en een snelle AC-omschakelautomaat in een eenvoudige compacte behuizing. Bovenop deze hoofdfuncties heeft de MultiPlus meerdere geavanceerde functies, zoals onderstaand samengevat.

Parallel geschakelde werking en driefasen capaciteit

Tot 6 MultiPlus units kunnen parallel werken om een hoger uitgangsvermogen te behalen. Bovenop parallel geschakelde aansluiting kunnen drie apparaten worden ingesteld voor een drie-fasenuitgang.

PowerControl - werken met beperkt aggregaat, wal- of lichtnetvermogen

Een maximale aggregaat of walstroom kan ingesteld worden met het Multi Control Panel. De MultiPlus neemt dan andere AC-belastingen in acht en gebruikt wat overblijft om te laden, waardoor voorkomen wordt dat het aggregaat of de walstroom aansluiting overbelast raakt.

PowerAssist – verhogen van de capaciteit van wal- of aggregaatvermogen

Deze functie tilt het principe van PowerControl naar een nóg hoger niveau. Hierdoor kan de MultiPlus de capaciteit van de alternatieve bron aanvullen. Waar piekvermogen vaak maar voor een beperkte periode nodig is, zorgt de MultiPlus ervoor dat onvoldoende wal- netvermogen dadelijk gecompenseerd wordt met vermogen uit de accu. Als de belasting vermindert, dan wordt het reservevermogen gebruikt om de accu opnieuw te laden.

4 Traps adaptieve lader en laden van een dubbele accubank

De hoofduitgang zorgt voor een krachtige lading van het accusysteem via geavanceerde 'adaptieve laad'-software. De software regelt nauwkeurig het 3 traps automatische proces volgens de conditie van de accu en voegt een vierde fase toe voor lange periodes van druppelladen. Het adaptieve laadproces wordt meer gedetailleerd beschreven op het gegevensblad van de lader en op onze website onder Technische Informatie. Hier bovenop laadt de MultiPlus een tweede accu via een onafhankelijke druppellaaduitgang, bedoeld voor een startaccu van de hoofdmotor of aggregaat.

Hoog startvermogen

Essentieel voor belastingen met hoge startstromen, zoals stroomomzetters voor LED-lampen, halogeenlampen of elektrische gereedschappen.

Zoekmodus

Als Zoekmodus 'ingeschakeld' is, dan wordt het vermogensverbruik van de omvormer in geen belasting-bediening verlaagd met ong. 70 %. In deze modus wordt de MultiPlus, tijdens het werken in omvormermodus, uitgeschakeld als er geen belasting is of een zeer lage belasting en schakelt elke twee seconden voor een korte periode in. Als de uitgangsstroom een ingesteld niveau overschrijdt, blijft de omvormer ingeschakeld. Indien niet schakelt de omvormer opnieuw uit.

Programmeerbaar relais

Standaard wordt het programmeerbaar relais ingesteld als een alarmrelais, het relais wordt uitgeschakeld bij een alarm of een vooralarm (omvormer haast te heet, rimpelspanning op de ingang haast te hoog, accuspanning haast te laag).

Remote aan/ uit lader aan

Driepolige aansluitklem.

On-site systeeminstelling, bewaking en bediening

Na installatie is de MultiPlus klaar voor gebruik.

Enkele basis instellingen kunnen gewijzigd worden via DIP-schakelaars: remote schakelaar, acculaadspanning en zoekmodus. Gebruik de VictronConnect-app of VEConfigure samen met de Interface MK3 USB voor uitgebreide instelling.

Remote instelling en bewaking

Installeer een Cerbo GX-, Ekran GX- of ander GX-product voor verbinding met het internet.

Operationele gegevens kunnen gratis opgeslagen en weergegeven worden op onze VRM (Victron Remote Management) portaal website. Indien verbonden met het internet krijgt men remote toegang tot systemen en instellingen kunnen gewijzigd worden.

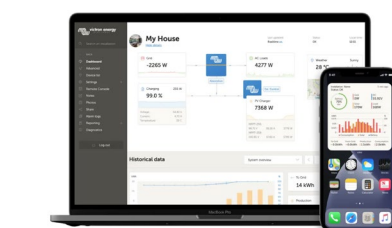


**Aansluitingszone
MultiPlus 500 VA**



Ekran GX of Cerbo GX

Biedt intuïtieve systeembesturing en -bewaking en geeft toegang tot onze gratis remote bewakingswebsite: het VRM Online-portaal.



VRM-portaal

Onze gratis remote bewakingswebsite (VRM) geeft al de systeemgegevens weer in een uitgebreid grafisch formaat. Systeeminstellingen kunnen gewijzigd worden via het portaal. Alarmmeldingen kunnen per e-mail of pushbericht ontvangen worden.



VRM-app

Bewaak en beheer uw Victron-energiesysteem van uw smartphone en tablet. Zowel beschikbaar voor iOS als Android.

MultiPlus	12/500/20 - 120 VAC	12/800/35 - 120 VAC	12/1200/50 - 120 VAC
PowerControl en PowerAssist		Ja	
Parallel geschakelde en driefasige werking		Ja	
Omschakelautomaat		16 A	
OMVORMER			
DC-ingangsspanning bereik		9,5 - 17 V	
Spanning AC-uitgang		120 V ± 2 %	
Uitgangsfrequentie		60 Hz ± 0,1 %	
Cont. uitgangsvermogen bij 25 °C ⁽²⁾	500VA	800VA	1200VA
Continu uitgangsvermogen bij 25 °C	430 W	700 W	1000 W
Continu uitgangsvermogen bij 40 °C	400 W	650 W	900 W
Continu uitgangsvermogen bij 65 °C	300 W	400 W	600 W
Piekvermogen	900 W	1600 W	2400 W
Maximale efficiëntie	90 %	92 %	93 %
Nul laadvermogen	6 W	7 W	13 W
Nul laadvermogen in Zoekmodus	2 W	2 W	4 W
LADER			
AC-ingangsspanning bereik		95 - 140 V	
AC-ingangsfrequentiebereik		55 - 65 Hz	
Laadspanning "absorptie"		14,4 V	
Laadspanning 'druppelladen'		13,8 V	
Opslagmodus		13,2 V	
Laadstroom huisaccu ⁽³⁾	20 A	35 A	50 A
Laadstroom startaccu		1 A	
Accutemperatuursensor		Ja	
ALGEMEEN			
Programmeerbaar relais ⁽⁴⁾		Ja	
Bescherming ⁽¹⁾		a - g	
VE.Bus-communicatiepoort		1x RJ45-poort, gebruikt voor bewaking op afstand en systeemintegratie ⁽⁵⁾	
Remote aan/uit		Aan/Uit/alleen lader	
DIP-schakelaars		Ja ⁽⁶⁾	
Interne DC-zekering	125 A	150 A	200 A
Bedrijfstemperatuurbereik		-40 tot +65 °C (-40 - +140 °F) met ventilator geassisteerde koeling	
Maximale vochtigheid (niet-condenserend)		95 %	
BEHUIZING			
Materiaal		Staal/ABS	
Kleur		Blauw RAL 5012	
Beschermingsklasse		IP 21	
Accu-aansluiting	16 mm ²	25 mm ²	35 mm ²
AC-aansluiting		G-ST18i-aansluiting	
Gewicht	4,4 kg (9,7 lb)	6,4 kg (14,1 lb)	8,2 kg (18,1 lb)
Afmetingen (h x b x d)	311 x 182 x 100 mm 12,24 x 7,17 x 3,94 inch	360 x 240 x 100 mm 14,17 x 9,45 x 3,94 inch	406 x 250 x 100 mm 15,98 x 9,84 x 3,94 inch
NORMEN			
Veiligheid		EN-IEC 60335-1, EN-IEC 60335-2-29, EN 62109-1	
Emissie-immuniteit		EN 55014-1, EN 55014-2 EN-IEC 61000-3-2, EN-IEC 61000-3-3 IEC 61000-6-1, IEC 61000-6-2, IEC 61000-6-3	
Wegvoertuigen		ECE R10-4	
1) Beveiliging: a. Kortsluiting uitgang b. Overbelasting c. Accuspanning te hoog d. Accuspanning te laag e. Temperatuur te hoog f. 120 VAC op omvormeruitgang g. Ingangsspanningsrimpel te hoog	2) Niet-lineaire belasting, crest factor 3:1 3) Tot 25 °C (77 °F) omgeving 4) Programmeerbaar relais dat ingesteld kan worden voor: algemeen alarm, DC te lage spanning of start/stop signaalfunctie van het aggregaat. AC-vermogen: 4 A bij 120 V DC-vermogen: 4 A tot 35 V, 1 A tot 60 V 5) Voor parallel geschakelde en driefasige bediening is een RJ45-splitter ASS030065510 nodig. 6) Selecteer remote gedrag, accu laadspanningen en/of zoekmodus.		



Digital Multi Control-paneel

Een geschikte en goedkope oplossing voor bewaking en besturing. Met een aan/uit lader-alleen schakelaar, volledige LED-luitlezer en een draaiknop om PowerControl en PowerAssist-niveaus in te stellen.



VE.Bus Smart-dongle

Voor bewaking en besturing via Bluetooth samen met de VictronConnect-app. Het meet ook accuspanning en -temperatuur.



Interface MK3-USB

Nodig om de MultiPlus in te stellen, kan gebruikt worden met de VictronConnect-app of VEConfigure-software. De interface sluit aan op de MultiPlus via een RJ45 UTP-kabel en sluit aan op een USB-poort.



VictronConnect-app

Gebruiken om de MultiPlus te bewaken of in te stellen via je tablet of PC.



Accumonitor

Om de acculaadstatus te bewaken via Bluetooth of het VRM-portaal. De BMV 712 Smart heeft een beeldscherm terwijl de SmartShunt geen beeldscherm heeft. Beiden communiceren via Bluetooth en hebben een VE.Direct-communicatiepoort.